

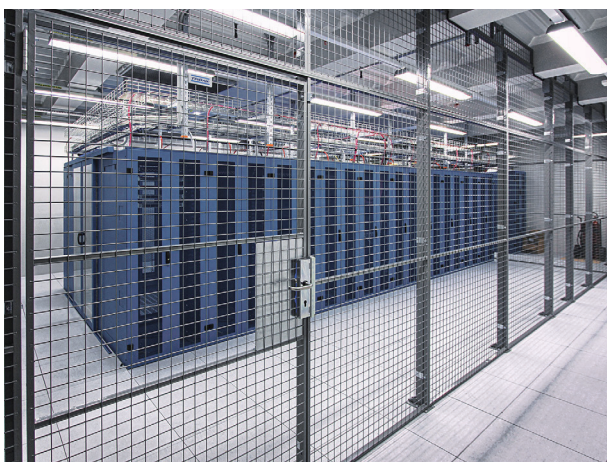


数据中心 围栏系统

为服务器机房保驾护航

数据中心

- 超高性价比，灵活的解决方案。
- 可调节高度，适配多种需求。
- 可满足机房吊顶系统的配套使用。
- 确保空气充分流通，使光线及消防喷淋系统无障碍穿透。



安全守护 核心区域

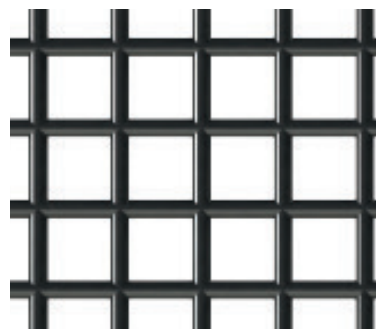
在数据服务器环境中，高标准的安全防护至关重要。图瓦斯数据中心围栏系统可提供增强型物理防护解决方案，其网状面板采用耐用材料制成，能在服务器机柜周围构筑起坚固的屏障。这有助于防范未经授权的物理接触，可提供有效抵御篡改的可靠防护。

多样化 网格面板 适配方案

我们的围栏系统可提供多种网格面板适配方案。标准配置为 50×50 毫米孔径网格面板，可直接焊接在框架上。25×25 毫米网格面板以及 12.7×12.7 毫米 (1/2 英寸) 的网格面板同样广受欢迎。

焊接钢丝网格厚度为 2.5 至 3.75 毫米之间。

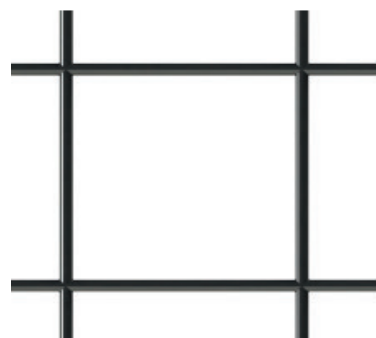
12.7 毫米网格面板



25 毫米网格面板



50 毫米网格面板



可根据需求提供其他孔径的网格面板。如需获取更多详细技术参数或选型指导，欢迎随时联系我们的专业团队。

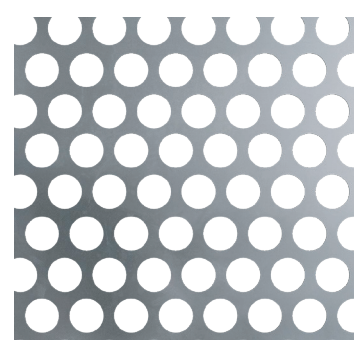
其他面板 适配方案

穿孔板由带有冲压图案的钢板制成。其孔洞可进行直线排列，或根据您对面板装饰效果的需求进行交错排列，以增加孔洞数量。

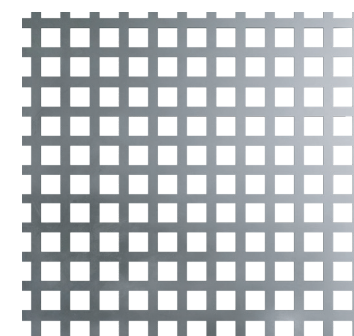
穿孔板支持全尺寸定制，并且能够在确保结构安全性的同时，兼具美观的装饰效果。

无论是用于轻质装饰构件，还是承重结构组件，穿孔金属面板均能实现强度、功能与美观的统一，尽显其别具一格的魅力。

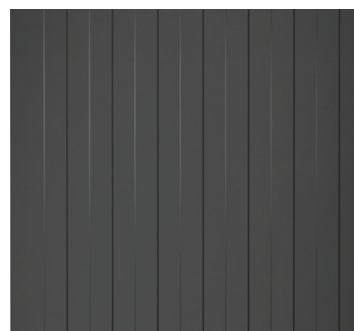
圆形孔洞穿孔板



冲孔穿孔板

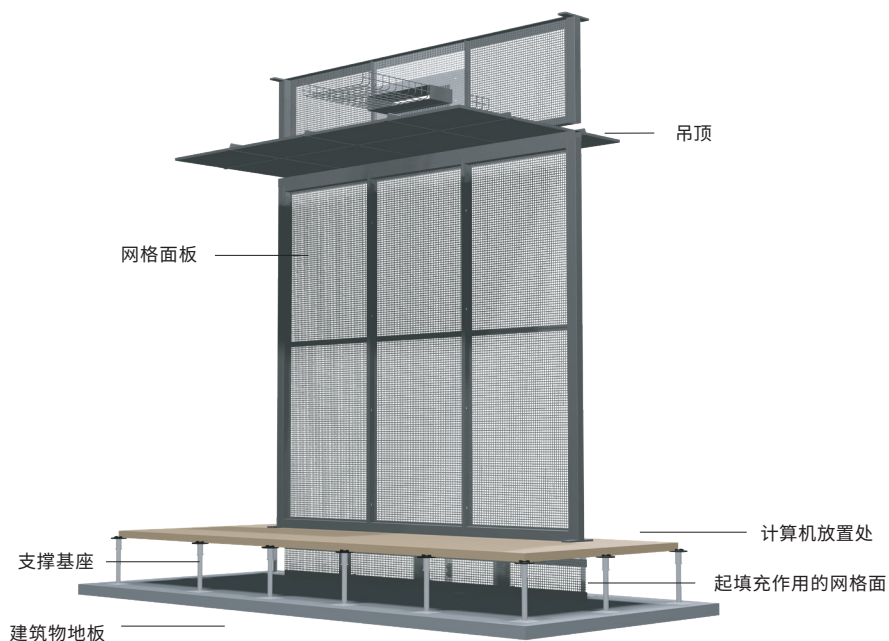


URSP 面板



为实现机房的隐蔽性防护，您可以在底部使用URSP面板，上方搭配网状材料。URSP面板有固定尺寸，厚度为0.7毫米。

创新型设计



建筑地板与机房架空地板之间的网格面板示例

为服务器 机房保驾护航

我们的模块化面板系统无论是否配备网格吊顶，均可灵活调节以适应任何高度。网格面板能确保空气充分流通，并可围绕现有设备和障碍物进行安装。

我们提供包含网格面板与钢制面板的完整安装方案。其中钢制面板主要用于遮挡视线区域。我们拥有多种解决方案，可为计算机和服务器打造专业的地面环境，同时提供吊顶上方区域的防护系统。

为更安全的未来 ■ 赋能始于1955

